

Produktdatenblatt LED-Leuchtengehäuse für WDV

Für den Deckeneinbau, Befestigung von LED Leuchten bis maximal 10W Leistung



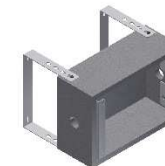
Caractéristiques techniques Boîtier de luminaire LED pour ETICS

Pour un montage au plafond, Fixation des lampes à LED jusqu'à 10W de puissance



Scheda prodotto Corpo dell'apparecchio LED per ETICS

Per un montaggio a soffitto, Fissaggio di lampade a LED, fino a 10W di prestazioni



| Dämmstärken | mm | Frontseite Fermacell |
|-------------|--|--|
| | 140-200 | Artikelnummer: 801-LED-14/20 ELDAS-Nummer: 372 740 208 |
| 220-300 | Artikelnummer: 801-E-22/30 ELDAS-Nummer: 372 740 308 | |

| Épaisseurs d'isolation | mm | Façade Fermacell |
|------------------------|--|--|
| | 140-200 | Référence: 801-LED-14/20 Numéro ELDAS: 372 740 208 |
| 220-300 | Référence: 801-E-22/30 Numéro ELDAS: 372 740 308 | |

| Spessori isolanti | mm | Lato frontale Fermacell |
|-------------------|--|--|
| | 140-200 | Codice articolo: 801-LED-14/20 ELDAS n°: 372 740 208 |
| 220-300 | Codice articolo: 801-E-22/30 ELDAS n°: 372 740 308 | |

Lieferumfang

LED-Leuchtengehäuse aus Fermacell
2 Befestigungswinkel für die Frontplatte
Befestigungsmaterial
Glaswolle für hinter Gehäuse
2 Distanzbügel mit abgestufter Lochung alle 20mm
Montageanleitung

Technische Information

Masse LED-Leuchtengehäuse: L 250mm / B 175mm / T 100mm aus Fermacell
Distanzbügel aus Alu 1.5 mm
Befestigungswinkel aus Alu 1.5mm

Material Dämmung

Glaswolle

Détail de livraison

Boîtier du luminaire LED fait Fermacell
2 supports de fixation pour le panneau avant
Matériel de montage
La laine de verre pour le logement derrière
2 entretoises avec des trous gradués tous les 20mm
Des instructions de montage

Informations techniques

Mass LED boîtier du luminaire: L 250mm / B 175mm / T 100mm de Fermacell
L' entretoises en Alu 1.5mm
Le supports de fixation, Alu 1.5mm

Matériau isolant

laine de verre

Compreso nella fornitura

Corpo dell'apparecchio LED fatta Fermacell
2 staffe di montaggio per il pannello frontale
Materiale di montaggio
Lana di vetro per l'alloggiamento dietro
2 distanziali con fori ogni 20mm
Istruzioni di montaggio

Informazioni tecniche

Corpo dell'apparecchio LED Messa L 250mm / B 175mm / T 100mm da Fermacell
Il distanziali, 1.5mm Alu
Le staffe di montaggio, 1.5mm Alu

Materiale dell'isolamento

Lana di vetro